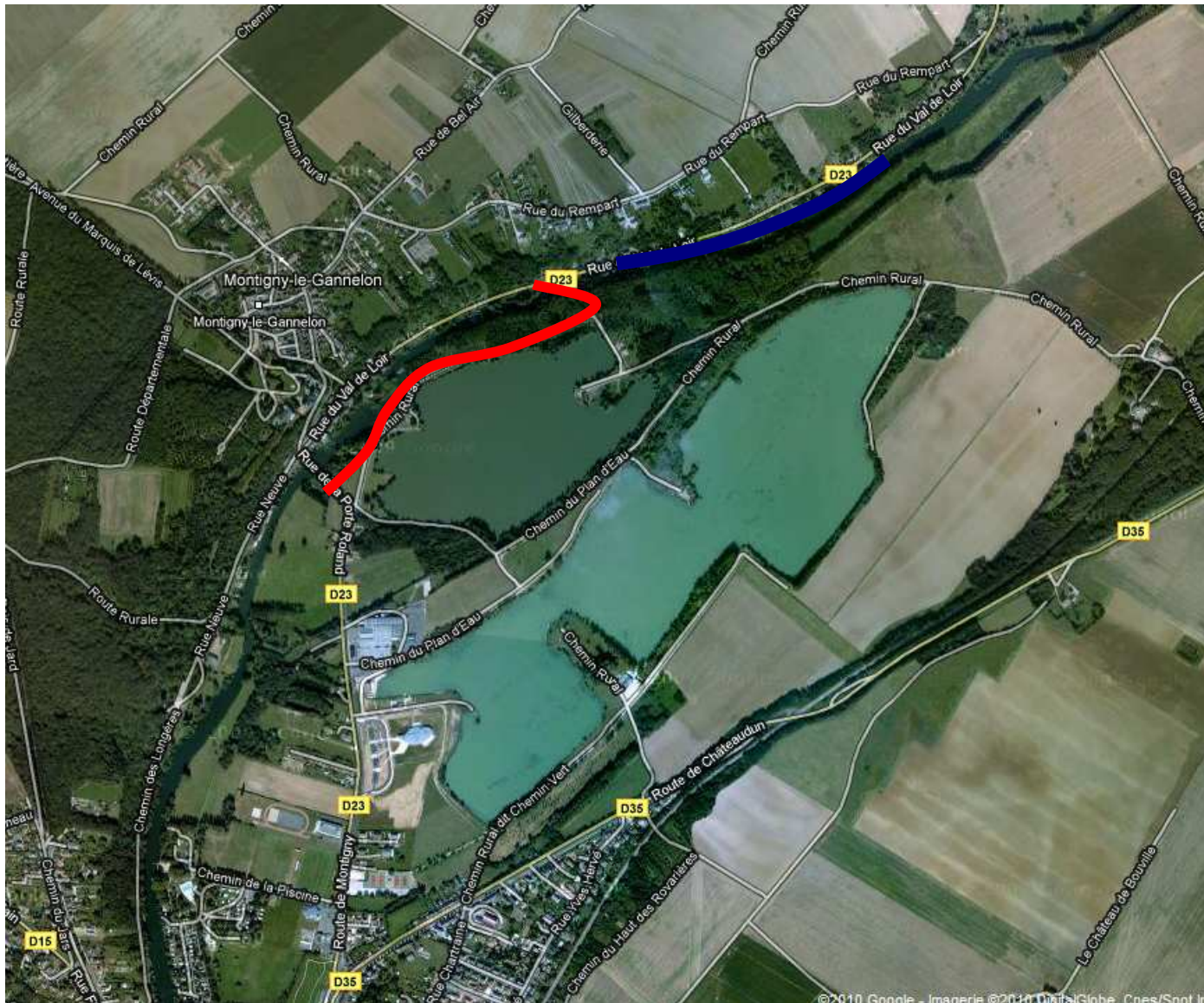


# Championnat départemental CD 28 1<sup>ère</sup> division 2010



**Parcours du championnat en bleu :**  
Profondeur 2,50 m environ, largeur 25 à 30 mètres.  
Courant nul ou très faible sauf pluie importante.  
Poissons dominants : Gardons, Brèmes et Ablettes.

**Chemin d'accès en rouge :**  
Si les conditions climatiques sont correctes il sera possible d'avoir les voitures derrière les places.  
Attention, le chemin est très bosselé, il faudra rouler au pas et ne pas s'écarter des traces pour éviter les mauvaises surprises

Compte tenu de la prolifération des herbes sur le plan d'eau nous avons choisi d'utiliser le parcours de remplacement.

Le nouveau parcours de remplacement est : Le Loir à Saint Denis les Ponts, lieu dit Moncelair.

### **Règlement**

- Esches animales limitées à 1 litre dont 0,5 litre de fouillis (Boîtes mesure obligatoire)
- Amorce tamisée et non tassée, limitée à 15 litres (terre comprise)
- Cannes au coup limitées à 13,00 m
- Moulinet interdit
- Bourriche anglaise obligatoire
- Licence 2010 complète avec validation médicale obligatoire
- Classement en ligne

### **Horaires**

#### **Samedi 28 août**

- **1<sup>ière</sup> manche**
- Rendez-vous sur le parcours à partir de 11 heures pour le contrôle des licences
- 13 heures 30 début du tirage au sort
- 15 heures 25 Amorçage
- 15 heures 30 Début de la 1<sup>ière</sup> manche
- 18 heures 25 Reste 5 minutes
- 18 heures 30 Fin de la première manche

#### **Dimanche 29 août**

- **2<sup>ième</sup> manche**
- 7 heures 00 Rendez-vous pour le café
- 7 heures 30 Tirage de la grille
- 8 heures 55 Amorçage
- 9 heures 00 Début de la 2<sup>ième</sup> manche
- 11 heures 55 Reste 5 minutes
- 12 heures 00 Fin de la 2<sup>ième</sup> manche
  
- **3<sup>ième</sup> manche**
- 13 heures 30 Entrée dans les boxes
- 14 heures 55 Amorçage
- 15 heures 00 Début de la 3<sup>ième</sup> manche
- 17 heures 55 Reste 5 minutes
- 18 heures 00 Fin du championnat
- 19 heures 00 Palmarès et vin d'honneur sur place

Panne ou retard : Jean-Luc QUERNEC 06 75 02 64 61